

Inwestor: Gmina Jarocin

---

*Stadium opracowania:*

# **PROJEKT TECHNICZNY**

*Przedmiot opracowania:*

***„Remont drogi dojazdowej do gruntów rolnych  
w miejscowości Szyperki dz. nr ewid. 271/2”***

Opracował: Mirosław Stępień  
Marek Dec

lipiec 2021 r.

## **SPIS TREŚCI:**

1. Opis techniczny (str.3-6).

### **ZAŁĄCZNIKI**

2. Rys. 1.1 - Plan orientacyjny (1:10000) - (str.7).

3. Rys. 2.1-2.2- Projekt zagospodarowania terenu (1:1000) - (str.8-9).

4. Rys. 3.1 - Przekrój poprzeczny (1:50) - (str.10).

# OPIS TECHNICZNY

## I. PODSTAWA OPRACOWANIA.

- 1). Specyfikacja istotnych warunków zamówienia.
- 2). Ustawa z dnia 7 lipca 1994 r. – Prawo budowlane Dz. U. 2020 poz. 1333 z późn. zm.
- 3). Zarządzenie Ministra Gospodarki Przestrzennej i Budownictwa z dnia 30 grudnia 1994 r. w sprawie szczegółowego zakresu i formy projektu budowlanego M. P. Nr 2 z 1995 r. poz. 30.
- 5). Mapa do celów opiniodawczych w skali 1:250.
- 6). Obwieszczenie Ministra Infrastruktury i Budownictwa z dnia 23 grudnia 2015 r. w sprawie ogłoszenia jednolitego tekstu rozporządzenia Ministra Transportu i Gospodarki Morskiej w sprawie warunków technicznych, jakim powinny odpowiadać drogi publiczne i ich usytuowanie Dz. U. 2016 poz. 124 z późn. zm.
- 7). Normy, katalogi, uzgodnienia.

## II. PRZEDMIOT OPRACOWANIA.

Przedmiotem niniejszego opracowania jest projekt techniczny remontu drogi dojazdowej do gruntów rolnych od km 0+000 do km 0+650 na działce:

- identyfikator działki 181202\_2.0006.271/2 obręb Szyperki (własność - Gmina Jarocin).

## III. OPIS STANU ISTNIEJĄCEGO.

Droga dojazdowa do gruntów rolnych na projektowanym do remontu odcinku, tj. od km 0+000 do km 0+650 posiada nawierzchnię gruntową o szerokości 3,0 m.

Cały ciąg drogowy przebiega przez grunty orne w miejscowości Szyperki.

Istniejący pas drogowy przedmiotowej drogi pozwala na wykonanie projektowanych elementów drogi zgodnie z obowiązującymi przepisami i normatywami. Lokalizację odcinka objętego opracowaniem podano na planie orientacyjnym (rys. 1.1).

Parametry istniejące.

- Klasa drogi: wewnętrzna,
- Podbudowa istniejącej nawierzchni: grunt rodzimy,
- Prędkość projektowa 20 km/h,
- Droga jednojezdniowa, dwupasowa,
- Szerokość jezdni: 3,0 m o nawierzchni z gruntu rodzimego.

#### **IV. POWIĄZANIE PROJEKTOWANEJ DROGI Z BUDOWLAMI ISTNIEJĄCYMI.**

Remontowany odcinek drogi do gruntów rolnych na działce nr ewid. 271/2 wpisuje się w sieć dróg wewnętrznych miejscowości Szyperki.

#### **V. PROJEKTOWANE PARAMETRY GEOMETRYCZNE:**

Parametry geometryczne drogi dojazdowej do gruntów rolnych w km 0+000 do km 0+650:

- szerokość nawierzchni jezdni: 3,5 m
- przekrój poprzeczny jezdni i spadek:  
na odcinkach prostych: istniejący daszkowy 2%, na łukach od 2% do 3%,
- szerokość pobocza 0,50 m ze spadkiem:
  - 6-8 % w przekroju poprzecznym daszkowym,
  - na łukach poziomych: wewnętrzne ze spadkiem 8%, zewnętrzne ze spadkiem 6 %.

#### **Parametry konstrukcyjne:**

Dla odcinka drogi dojazdowej do gruntów rolnych w miejscowości Szyperki przyjmuje się następujący układ warstw konstrukcyjnych:

#### ***Podbudowa:***

od km 0+000 do km 0+650:

- wykonanie koryta mechanicznie wraz z profilowaniem i zagęszczenia istniejącego podłoża mechanicznie w gruntach kat II-IV, głębokość koryta 10 cm, szer. 3,7 m,
- wykonanie podbudowy z kruszywa z żużla hutniczego 10-60 mm o grubości 15 cm po zagęszczeniu.

#### ***Nawierzchnia:***

- wykonanie nawierzchni z kruszywa z żużla hutniczego 0-10 mm, grubość w wy 5 cm po zagęszczeniu stabilizowanej mechanicznie w km 0+000 – 0+650, szer. 3,5 m,.

#### ***Pobocze:***

- zebranie darniny i uzupełnienie pobocza na szerokości 0,5 m gruntem niewysadzinowym mechanicznie.

## **VI. ELEMENTY PROJEKTOWANE ROBÓT DROGOWYCH.**

### **1. Założenia geometryczno-ruchowe:**

Przedmiotowy odcinek zaprojektowano przy przyjęciu następujących założeń:

- Klasa drogi –wewnętrzna
- Obciążenie nawierzchni – 80kN/oś
- Prędkość projektowa – 30 km/h
- Liczba jezdni – 1
- Liczba pasów ruchu – 2
- Szerokość jezdni: 3,5 m
- Szerokość pobocza – 0,50 m.

### **2. Plan sytuacyjny:**

Droga główna:

Oś trasy pozostawiono w stanie istniejącym drogi. Przebieg drogi podano w części rysunkowej: rys. 2.1-2.2.

### **3. Profil podłużny:**

Profil drogi dojazdowej do gruntów rolnych na dz. nr ewid. 271/2 na odcinku od km 0+000 do km 0+650 dostosowano do istniejącej konstrukcji.

### **4. Przekroje poprzeczne:**

Przekrój poprzeczny pokazano w charakterystycznych miejscach rys. 3.1.

### **5. Roboty ziemne, roboty przygotowawcze:**

Wyznaczanie trasy i punktów wys. drogi w terenie równinnym 0,650 km; karczowanie krzaków i poszycia wraz z wywiezieniem pozostałości.

### **6. Odwodnienie drogi:**

Odwodnienie na projektowanym odcinku drogi będzie realizowane poprzez spadki poprzeczne i podłużne powierzchniowo.

### **7. Urządzenia bezpieczeństwa ruchu:**

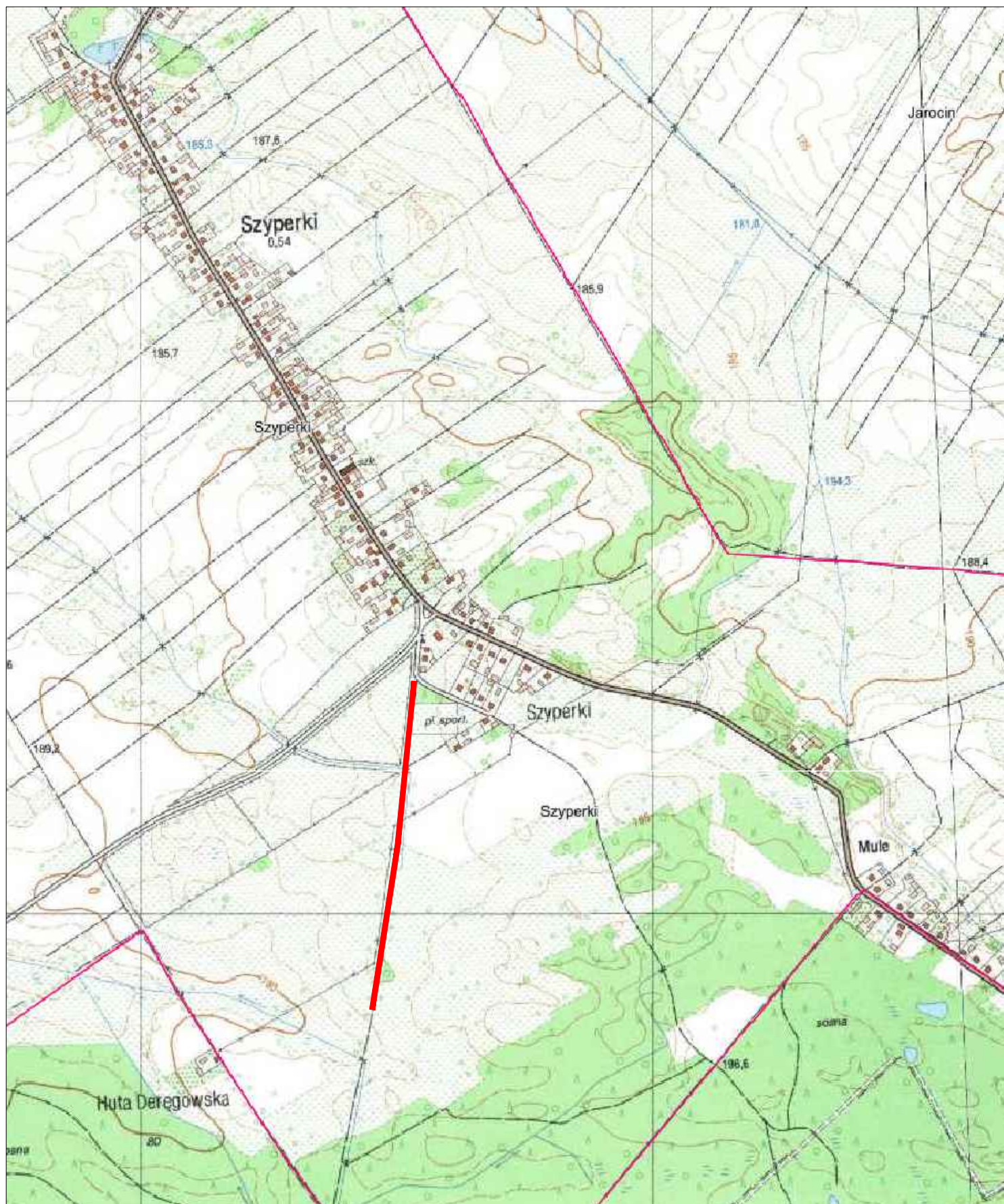
Organizacja ruchu na przedmiotowym odcinku drogi pozostaje bez zmian.

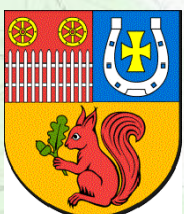
## **VII. ZAKRES PROWADZONYCH ROBOT.**

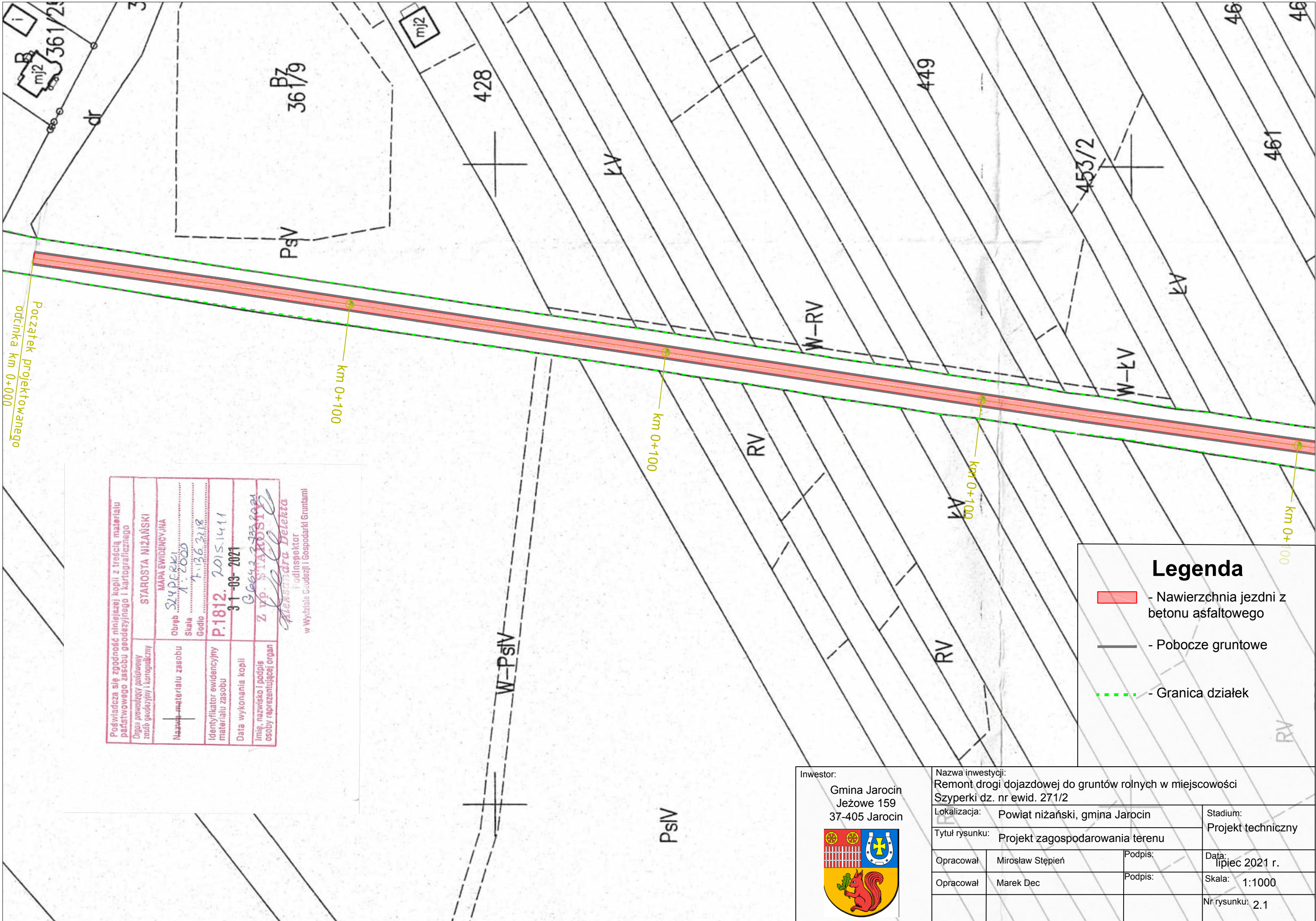
Przedmiotowa inwestycja wykonana będzie w granicach istniejącego pasa drogowego drogi dojazdowej do gruntów rolnych.

## **VIII. UWAGI KOŃCOWE.**

Parametry techniczne projektowanego remontu drogi po jego wykonaniu ulegną poprawie co wpłynie na bezpieczeństwo użytkowników przedmiotowego odcinka drogi.



Inwestor: Gmina Jeżowe Jeżowe 136A 37-430 Jeżowe		Nazwa inwestycji: Remont drogi dojazdowej do gruntów rolnych w miejscowości Szyperki dz. nr ewid. 271/2	
		Lokalizacja: Powiat niżański, gmina Jarocin	Stadium: Projekt techniczny
		Tytuł rysunku: Plan orientacyjny	
Opracował	Mirosław Stępień	Podpis:	Data: lipiec 2021 r.
Opracował	Marek Dec	Podpis:	Skala: 1:10000
			Nr rysunku: 1.1



Początek projektowanego odcinka km 0+000

km 0+100




km 0+100


km 0+100

km 0+100

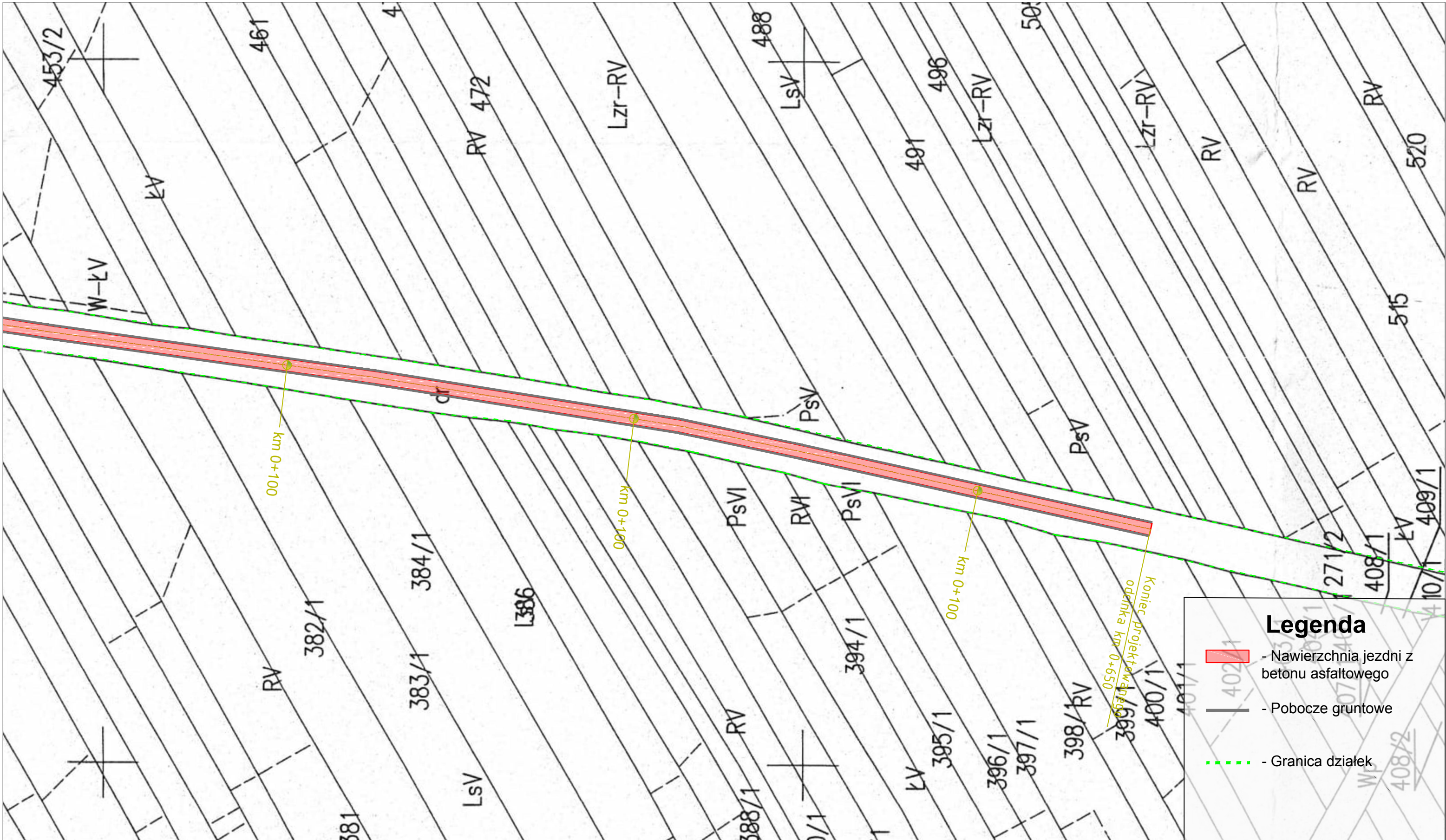
Poświadcza się zgodność niniejszej kopii z treścią materiału państwowego zasobu geodezyjnego i kartograficznego		STAROSTA NIŻAŃSKI	
Organ prowadzący państwowy zasób geodezyjny i kartograficzny		MAPA EWIDENCYJNA	
Nazwa materiału zasobu		Obręb	SLYPERKI
Identyfikator ewidencyjny materiału zasobu		Skala	1:2000
Data wykonania kopii		Godło	F.136.318
Imię, nazwisko i podpis osoby reprezentującej organ		Identyfikator ewidencyjny materiału zasobu	P.1812.2015.1411
		Data wykonania kopii	31-03-2021
		Imię, nazwisko i podpis osoby reprezentującej organ	Z VP. STAROSTA
			<i>Aleksandra Deleeta</i>
			Podinspektor
			w Wydziale Geodezji i Gospodarki Gruntami

### Legenda

-  - Nawierzchnia jezdni z betonu asfaltowego
-  - Pobocze gruntowe
-  - Granica działek

Inwestor: Gmina Jarocin Jeżowe 159 37-405 Jarocin		Nazwa inwestycji: Remont drogi dojazdowej do gruntów rolnych w miejscowości Szyperki dz. nr ewid. 271/2	
		Lokalizacja: Powiat niżański, gmina Jarocin	Stadium: Projekt techniczny
		Tytuł rysunku: Projekt zagospodarowania terenu	
Opracował: Mirosław Stępień	Podpis:	Data: lipiec 2021 r.	
Opracował: Marek Dec	Podpis:	Skala: 1:1000	
		Nr rysunku: 2.1	





### Legenda

- Nawierzchnia jezdni z betonu asfaltowego
- Pobocze gruntowe
- Granica działek

Inwestor:  
 Gmina Jarocin  
 Jeżowe 159  
 37-405 Jarocin



Nazwa inwestycji:  
 Remont drogi dojazdowej do gruntów rolnych w miejscowości Szyperki dz. nr ewid. 271/2

Lokalizacja: Powiat niżański, gmina Jarocin

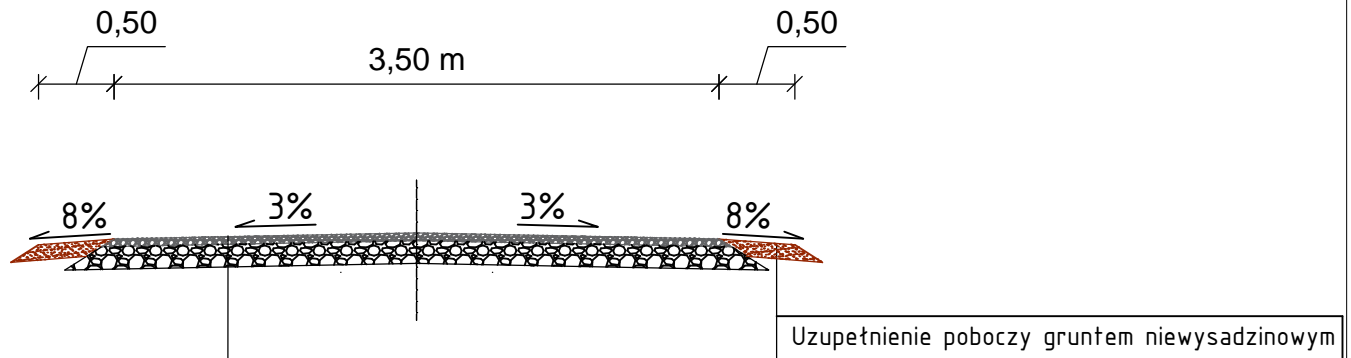
Tytuł rysunku: Projekt zagospodarowania terenu

Opracował: Mirosław Stępień      Podpis: \_\_\_\_\_      Data: lipiec 2021 r.


Opracował: Marek Dec      Podpis: \_\_\_\_\_      Skala: 1:1000

Nr rysunku: 2.2

# Przekrój normalny na prostej km 0+000-0+650



5 cm	Nawierzchnia z kruszywa żużla hutniczego 0÷10 mm stabilizowanego mechanicznie
15 cm	Warstwa podbudowy z kruszywa żużla hutniczego 20÷60mm stabilizowanego mechanicznie
20 cm	Razem

Inwestor: Gmina Jarocin Jeżowe 159 37-405 Jarocin 	Nazwa inwestycji: Remont drogi dojazdowej do gruntów rolnych w miejscowości Szyperki dz. nr ewid. 271/2			
	Lokalizacja: Powiat niżański, gmina Jarocin		Stadium: Projekt techniczny	
	Tytuł rysunku: Przekrój poprzeczny			
	Opracował	Mirosław Stępień	Podpis:	Data: lipiec 2021 r.
	Opracował	Marek Dec	Podpis:	Skala: 1:50
			Nr rysunku: 3.1	